



**DANMARKS
JÆGERFORBUND**

OPRET ET MARKVILDTLAV

Og vær med til at sikre jagten på hare
og agerhøne nu - og i fremtiden



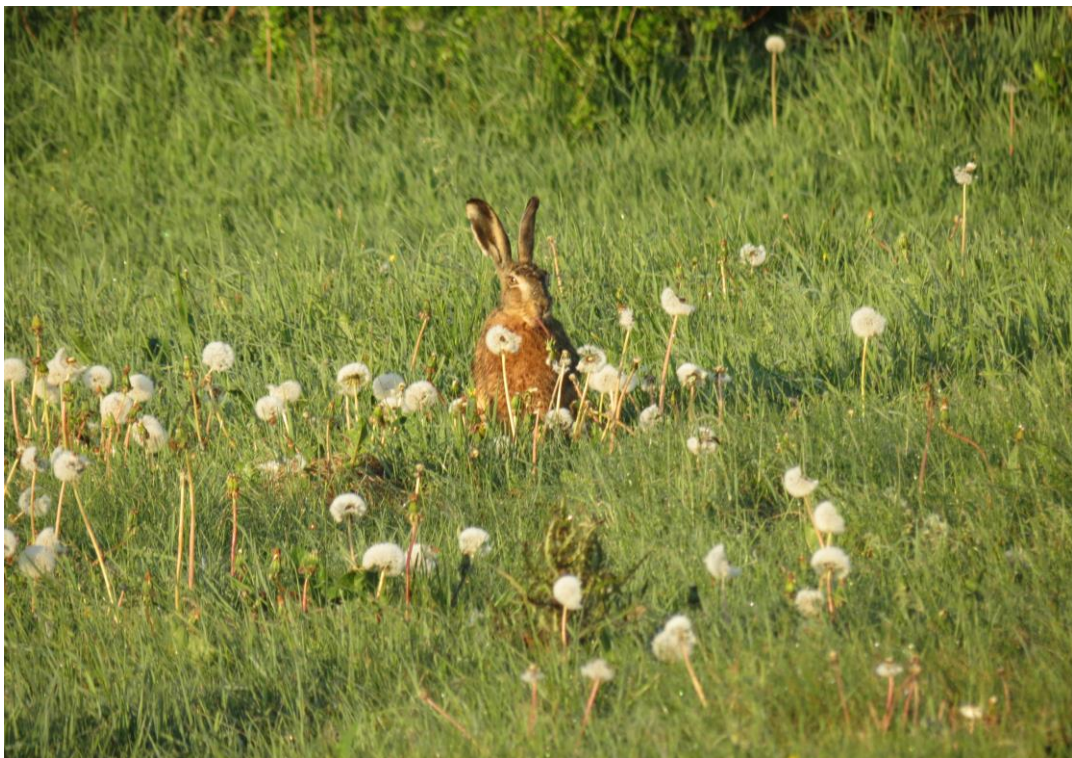
OPRET ET MARKVILDTLAV

Hvad får du ud af være med i et markvildtlav?

Når du bliver en del af et markvildtlav, får du:

- Gratis rådgivning om vildtpleje på arealer, der indgår i markvildtlavet.
- Rådgivning med fokus på markvildtet og øje for den øvrige natur i landbrugslandet, og de øvrige ønsker der måtte være for jagten og vildtplejen på den enkelte ejendom.
- Muligheden for at blive meget klogere på den natur og det vildt, du har på din ejendom.

Markvildtlavene kan desuden være grobund for godt naboskab og samarbejde om andre vildtarter - sågar helt andre ting.





Markvildtlavene er altafgørende for bevarelse af jagttiden på hare og agerhøne. Efter 5 år med projektet forlænges jagttiden i nogle områder. Det arbejde skal fortsættes og videreføres både i de nuværende lav og i nye markvildtlav.

Hvad er et markvildtlav?

- Naboer (jægere og landmænd) går sammen og forvalter og tæller vildtet i et område.
- Der arbejdes sammen på tværs af ejendomsskel.

Forvaltningen indebærer forbedring af levestederne og overvågning af bestandene. Med en lille indsats i form af optælling og forvaltning kan du være med til at sikre jagten på disse vildtarter for dig og for fremtidens jægere.

SÅDAN KOMMER DU I GANG

Kontakt Danmarks Jægerforbund på tlf. 88 88 75 00 eller mail post@jaegerne.dk

Eller find din lokale vildt- og naturkonsulent på www.jaegerforbundet.dk



DANMARKS JÆGERFORBUND

Molsvej 34
8410 Rønde
Tlf. 88 88 75 00
post@jaegerne.dk



Publikationen er udgivet af Markvildtteamet i Rådgivning og Uddannelse, Danmarks Jægerforbund.

Læs mere om markvildt og vores indsatser på
www.markvildt.dk

Marts 2018. Alle rettigheder forbeholdes