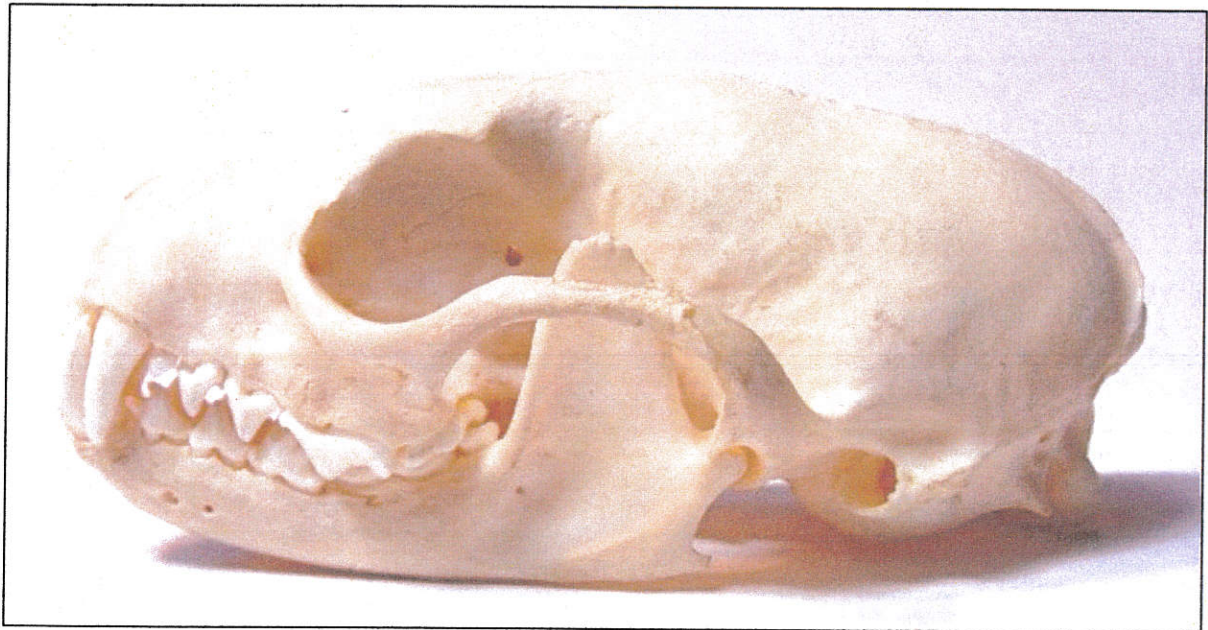


- Post 1 A__ B__ C__
- Post 2 A__ B__ C__
- Post 3 A__ B__ C__
- Post 4 A__ B__ C__
- Post 5 A__ B__ C__
- Post 6 A__ B__ C__
- Post 7 A__ B__ C__
- Post 8 A__ B__ C__
- Post 9 A__ B__ C__
- Post 10 A__ B__ C__
- Post 11 A__ B__ C__
- Post 12 A__ B__ C__
- Post 13 A__ B__ C__

- Post 14 A__ B__ C__
- Post 15 A__ B__ C__
- Post 16 A__ B__ C__
- Post 17 A__ B__ C__
- Post 18 A__ B__ C__
- Post 19 A__ B__ C__
- Post 20 A__ B__ C__
- Post 21 A__ B__ C__
- Post 22 A__ B__ C__
- Post 23 A__ B__ C__
- Post 24 A__ B__ C__
- Post 25 A__ B__ C__
- Post 26 A__ B__ C__
- Antal rígtige _____

POST 1

ER DETTE KRANIE FRA



- A Hare**
- B Ilder**
- C Husmår**

POST 2

Hvad hedder denne svamp



A Hvid fluesvamp

B Fodsvamp

C Østershat

POST 3

Lever agerhøns i



- A Polygami
- B Promiskuitet (parring i flæng)
- C Monogami

POST 4

ER DETTE EN



- A **GROSSER MÜNSTERLÄNDER**
- B **BRETON**
- C **STABYHOUN**

POST 5

Denne ugle, som er stærkt truet i Danmark, er en



- A **Hornugle**
- B **Kirkeugle**
- C **Natugle**

POST 6

ER DETTE FALD FRA



A ILDER

B HARE

C RÅDYR

POST 7

Er dette kranie, der er fundet i skoven, fra



- A Ræv
- B Grævling
- C Rådyr

POST 8

Er dette en



- A** Duehøg
- B** Musvåge
- C** Vandrefalk

POST 9

Er dette en gren fra



A **Eg**

B **Bøg**

C **Ask**

POST 10

Kaldes hunnen hos harerne for en



- A Sætter**
- B Tæve**
- C Ramler**

POST 11

ER DET EN



A SKOV-ANEMONE

B JULEROSE

C SKOV-JORDBÆR

POST 12

ER DETTE



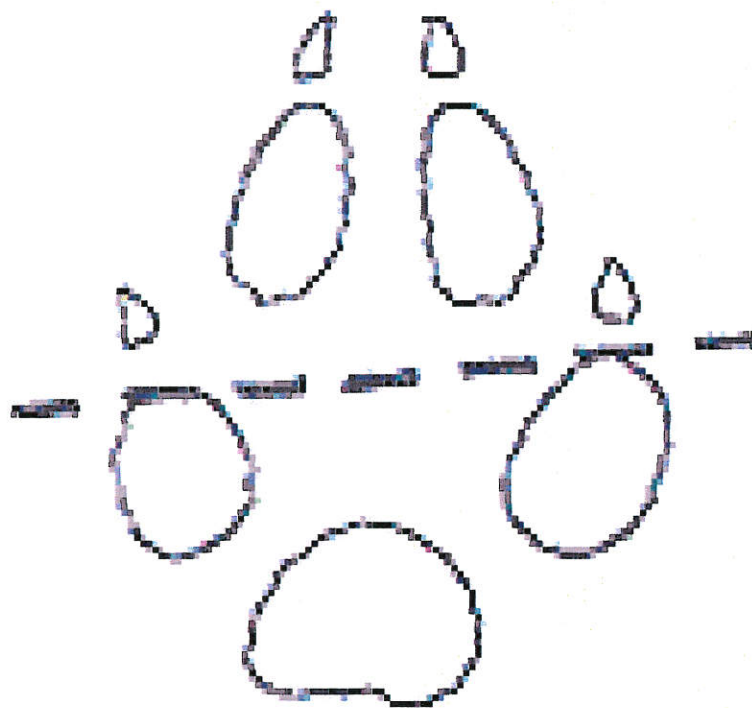
A CYPRES

B THUJA

C CRYPTOMERIA

POST 13

ER DETTE SPOR FRA EN



A GRÆVLING

B RÆV

C HUND

POST 14

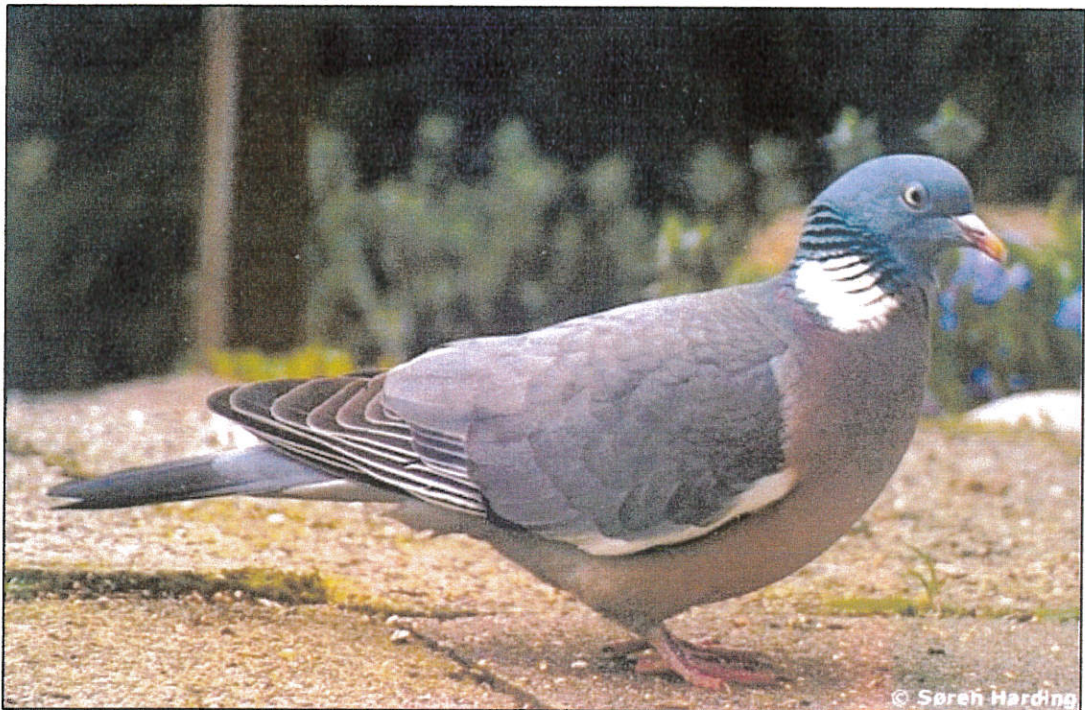
ER DETTE EN



- A** **Lækat**
- B** **Skovmår**
- C** **Ilder**

POST 15

Er dette en



- A Tyrkerdue**
- B Hindue**
- C Ringdue(Skovdue)**

POST 16

ER DETTE EN



HAN



HUN

- A **STOR SKALLESLUGER**
- B **LAPPEDYKKER**
- C **GRAVAND**

POST 17

HEDDER DENNE SVAMP



- A FORANDERLIG SKÆLHAT**
- B CHAMPIGNON**
- C KNIPPESVOVLHAT**

POST 18

ER DETTE EN



- A GRÆVLING
- B VASKEBJØRN
- C MÅRHUND

POST 19

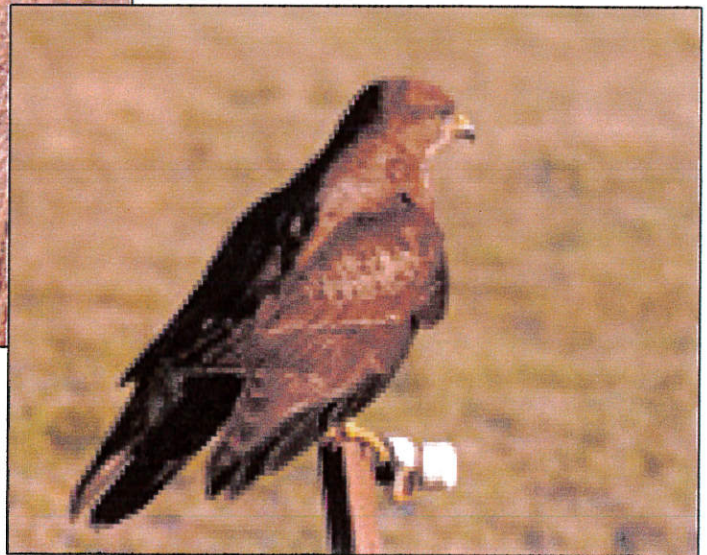
ER DETTE



- A GRANDIS**
- B DOUGLAS**
- C RØDGRAN**

POST 20

ER DENNE FUGL EN:



- A HEDEHØG
- B VANDREFALK
- C MUSVÅGE

POST 21

HEDDER DENNE SOMMERFUGL



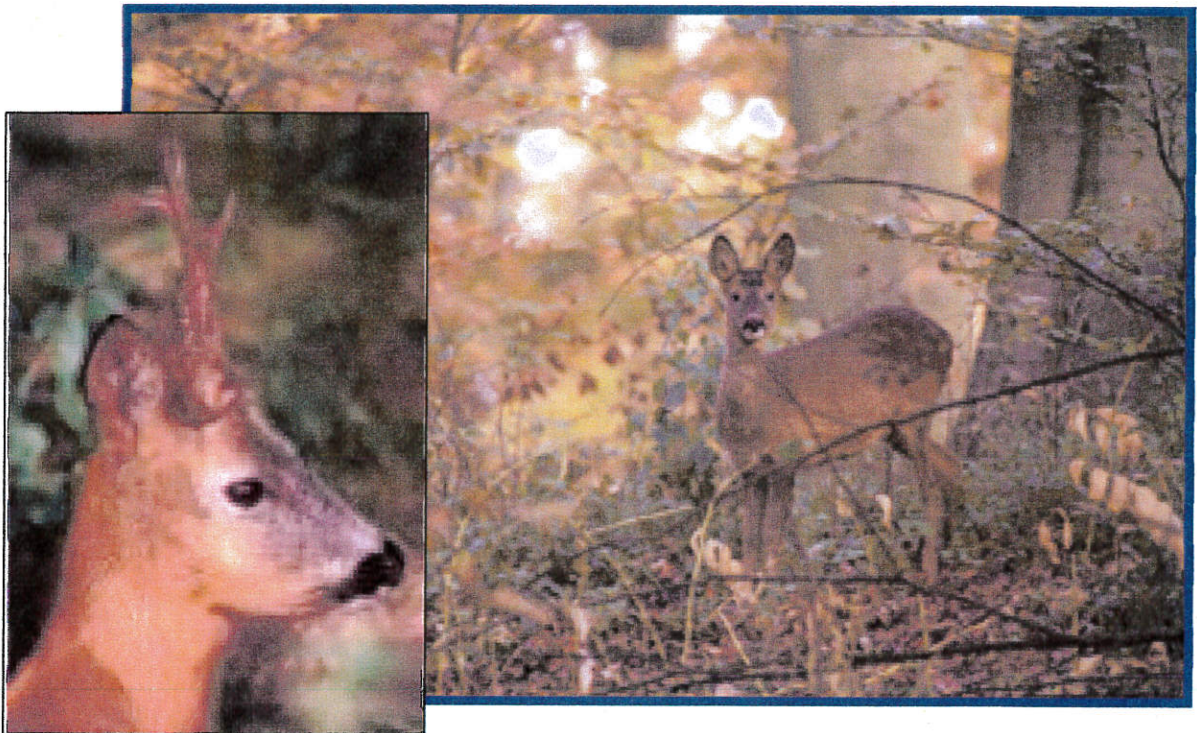
A NÆLDENS TAKVINGE

B SKOVRANDØJE

C DAGPÅFUGLEØJE

POST 22

**BRUNSTEN FOR RÅVILDT FINDER
SÆDVANLIGVIS STED I :**



A JUNI/JULI

B JULI/AUGUST

C AUGUST/SEPTEMBER

POST 23

Dier harens killinger



- A** **Én gang i døgnet**
- B** **Fem gange i døgnet**
- C** **Flere end fem gange i døgnet**

POST 24

Er det rigtigt at



- A** Grævlingen angriber og bider til det knaser
- B** Der er jagttid på grævlingen
- C** Grævlingens pels tidligere blev brugt til barberkoste

POST 25

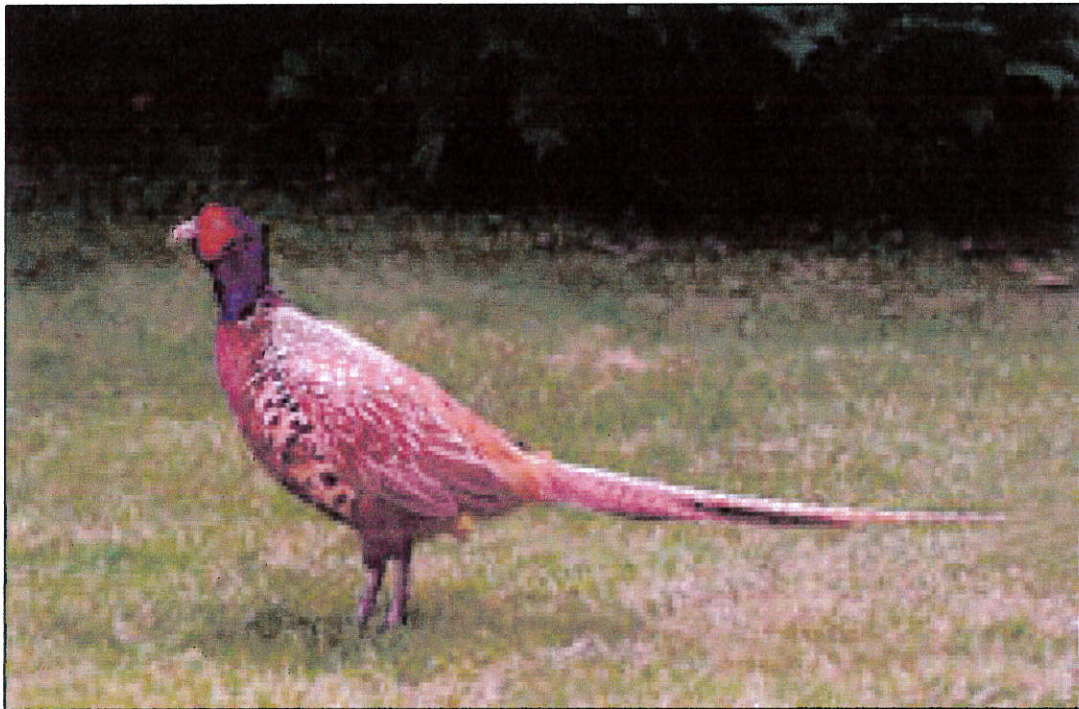
HVAD ER DETTE:



- A Andekald**
- B Duekald**
- C Hjortekald**

POST 26

Er fasanen oprindeligt hjemmehørende i



A **Europa**

B **Asien**

C **Amerika**